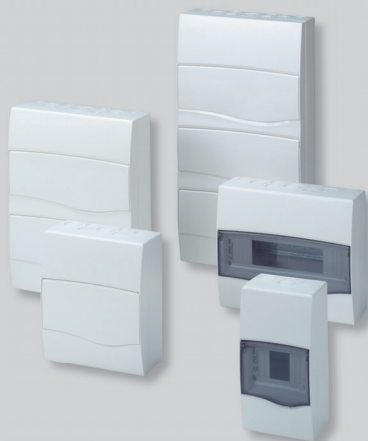


NÁSTĚNNÉ PLASTOVÉ ROZVODNICE COMBI (IP40)



- pro domovní, bytové a podobné instalace
- pro montáž přístrojů na "U" lištu dle ČSN EN 60715 šířky 35 mm s výřezem v krycí desce 45 mm
- osazené přístroje: max. 63 A, 520 V
- standardně obsahují:
 - svorkové bloky rozdělené na PE a N
 - zasunovací kovové přístrojové "U" lišty dle ČSN EN 60715 šířky 35 mm; pro snadnější manipulaci u dvou a třířadých rozvodnic tvoří přístrojové lišty jeden zasunovací kovový rám
 - popisovací tabulky
 - záslepky k zakrytí nevyužitých výřezů v krycí desce v barvě rozvodnice (1 ks / řadu)
- barva: bílá
- dveře: průhledné/neprůhledné, otvírání nahoru s fixací
- předlisované otvory pro vyvedení kabelů ze všech stran
- třída ochrany: II



Nástěnné rozvodnice

Dveře	Počet řad	Max. počet modulů v řadě (celkem) ¹⁾	Typ	Kód výrobku	Max. výkonová ztráta [W] ²⁾	Hmotnost [kg]	Balení [ks]
Neprůhledné	1	4 (4)	COMBI-04N	11967	9,0	0,42	1
		8 (8)	COMBI-08N	11968	12,0	0,58	1
		12 (12)	COMBI-12N	11969	15,0	0,76	1
	2	12 (24)	COMBI-24N	11970	21,0	1,32	1
	3	12 (36)	COMBI-36N	11971	27,8	1,86	1
Průhledné	1	4 (4)	COMBI-04P	11972	9,0	0,42	1
		8 (8)	COMBI-08P	11973	12,0	0,58	1
		12 (12)	COMBI-12P	11974	15,0	0,76	1
	2	12 (24)	COMBI-24P	11975	21,0	1,32	1
	3	12 (36)	COMBI-36P	11976	27,8	1,86	1





¹⁾ 1 modul=17,5 mm

²⁾ ΔT = 30 K (rozdíl mezi vnitřní a vnější teplotou)

Příslušenství k COMBI

Držák svorkových bloků	DSB-OC	str. C15
Svorkové bloky PE a N	SB6, SB10, SB14	str. C15
Záslepky	ZAS-G	str. C15

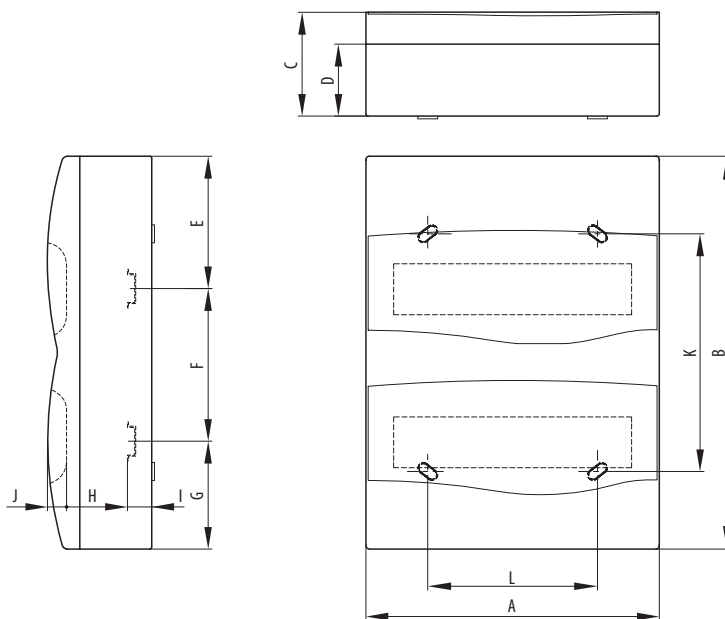
Parametry

Typ	COMBI	
Normy	ČSN EN 60439-1, ČSN EN 60439-3, ČSN EN 62208	
Certifikační značky	   	
Barva	bílá	
Krytí	IP40	
Jmenovité hodnoty použitých přístrojů	max. 63 A, 520 V	
Přístrojová lišta	"U" lišta dle ČSN EN 60715 šířky 35 mm	
Třída ochrany	II	
Dveře	otvírání	nahoru s fixací
	provedení	průhledné/neprůhledné
Materiál	samozhášivý termoplast - žhavá smyčka	
Teplota okolí	max. 650 °C *	
	-25 ÷ +60 °C	

* Pro montáž na hmoty stupně hořlavosti A a B (ČSN 73 0862)

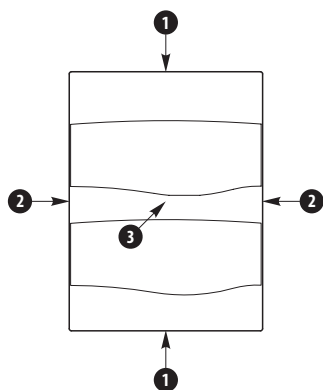
NÁSTĚNNÉ PLASTOVÉ ROZVODNICE COMBI (IP40)

Rozměry



Nástěnné rozvodnice COMBI [mm]

Rozměr	Typ				
	COMBI-04...	COMBI-08...	COMBI-12...	COMBI-24...	COMBI-36...
A	120	192	264	264	264
B	229	229	229	354	498
C	98	98	98	98	98
D	66	66	66	66	66
E	122	122	122	122	141
F	-	-	-	125	2x125
G	107	107	107	107	107
H	50	50	50	50	50
I	22	22	22	22	22
J	26	26	26	26	26
K	180	105	117	220	365
L	-	100	140	165	170



Předřizování pro vývodky s maticí a osazené svorkové bloky PE a N

Typ rozvodnice	Předřizování pro vývodky s maticí - strana			Osazené svorkové bloky PE a N ¹⁾	Počet volných lamel ²⁾
	1	2	3		
COMBI-04...	3x Ø 32-25	1x Ø 32-25	2x2xPg21	1xSB6 a 1xSB6	1
COMBI-08...	4x Ø 25 + 3x Ø 32-25	1x Ø 32-25	2x2xPg21	1xSB10 a 1xSB6	1
COMBI-12...	6x Ø 25 + 2x Ø 32-25 + Ø 40-32	1x Ø 32-25	2x3xPg21	1xSB14 a 1xSB10	3
COMBI-24...	6x Ø 25 + 2x Ø 32-25 + Ø 40-32	2x Pg21-16	(2x2xPg21)+(2x4xPg21)	2xSB14 a 1xSB14	2
COMBI-36...	6x Ø 25 + 2x Ø 32-25 + Ø 40-32	2x Pg21-16	4x4xPg21	2xSB14 a 2xSB14	2

¹⁾ SB6=2x16 mm² + 4x10 mm², SB10=2x16 mm² + 8x10 mm², SB14=2x16 mm² + 12x10 mm²

²⁾ Každá dvojice PE a N je umístěna do držáku DSB-OC, který je nasunut na lamely u vrchu/spodku rozvodnice; v případě potřeby je možné na volné lamely umístit další držáky DSB-OC se svorkovnicemi PE a N (SB6, SB10, SB14) – viz příslušenství