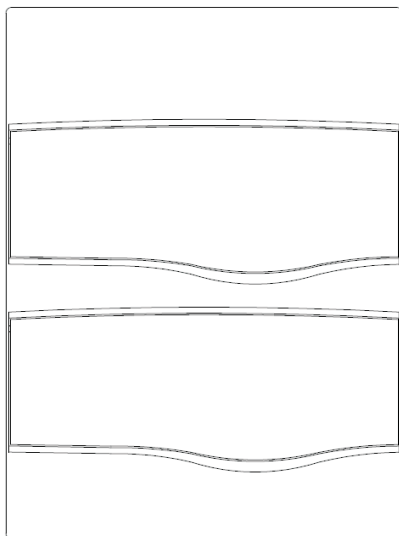


INSTRUCTIONS FOR USE, NÁVOD K POUÍTÍ

DISTRIBUTION BOARD
ROZVODNICE

COMBI

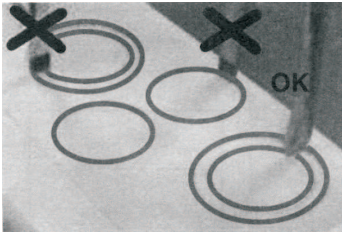
1



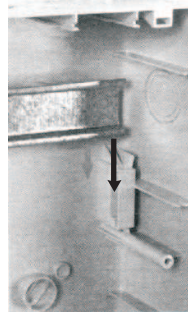
Installation, service and maintenance of the electrical equipment may be carried out by an authorized person only.

Montáž, obsluhu a údržbu smí provádět jen osoba s odpovídající elektrotechnickou kvalifikací.

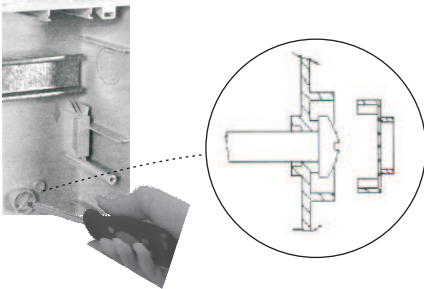
2



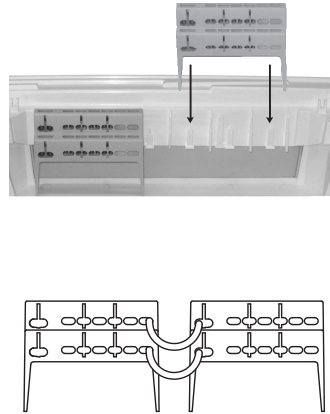
3

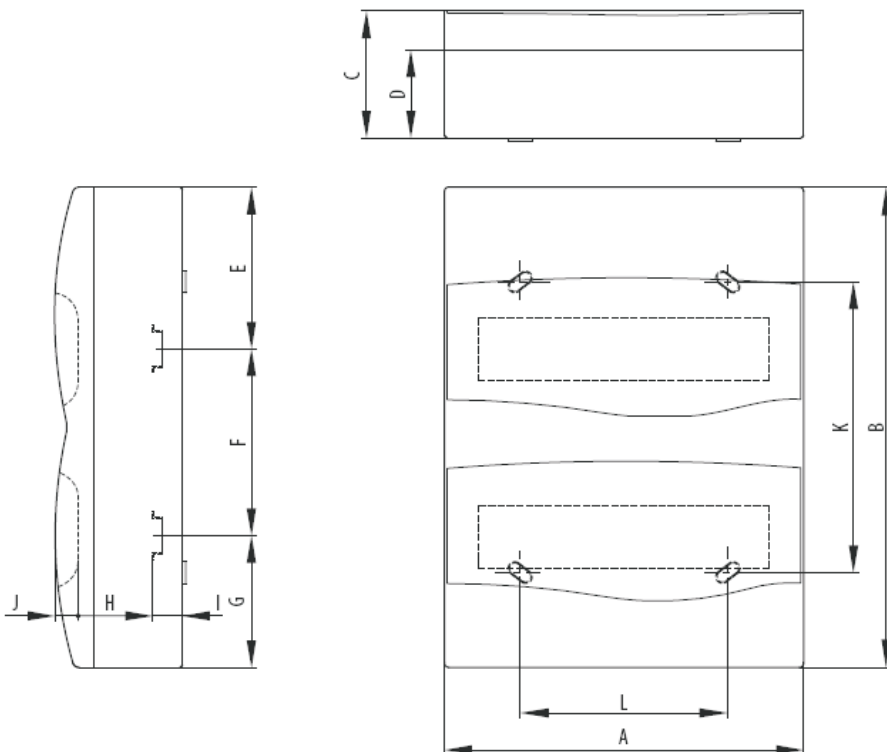


4



5





	COMBI-04...	COMBI-08...	COMBI-12...	COMBI-24...	COMBI-36...
A	120	192	264	264	264
B	229	229	229	354	498
C	98	98	98	98	98
D	66	66	66	66	66
E	122	122	122	122	141
F	-	-	-	125	2x125
G	107	107	107	107	107
H	50	50	50	50	50
I	22	22	22	22	22
J	26	26	26	26	26
K	180	105	117	220	365
L	-	100	140	165	170

6 Only materials which have low adverse environmental impact and which do not contain dangerous substances as specified in ROHS directive have been used in the product.

Ve výrobku jsou použity materiály s nízkým negativním dopadem na životní prostředí, které neobsahují zakázané nebezpečné látky dle ROHS.

COMBI

Návod k použitiu

SLOVENSKY

Rozvodnica - COMBI

- 1** Montáž, obsluhu a údržbu môže vykonávať iba osoba s odpovedajúcou elektrotechnickou kvalifikáciou.
- 6** Vo výrobku sú použité materiály s nízkym negatívnym dopadom na životné prostredie, ktoré neobsahuje zakázané latky podľa ROHS

Инструкция по эксплуатации

ПО-РУССКИ

Распределительный щит - COMBI

- 1** Монтаж, обслуживание и уход может производить только работник с соответствующей электротехнической квалификацией.
- 6** В изделии применены материалы с малым негативным влиянием на окружающую среду, которые не содержат запрещенные опасные вещества, указанные в директиве ROHS.

Instrukcja obsługi

PO POLSKU

Tablica rozdzielcza - COMBI

- 1** Montaż, obsługę i konserwację wykonywać może wyłącznie odpowiednio wykwalifikowana osoba z branży elektrotechnicznej.
- 6** W wyrobie zastosowane zostały materiały z niskim negatywnym oddziaływaniem na środowisko naturalne, które nie zawierają zakazanych niebezpiecznych substancji zgodnie z ROHS.

Használati utasítás

MAGYAR

Műanyag elosztók - COMBI

- 1** Szerelést, kezelést, karbantartást csak megfelelő elektrotechnikai képzettséggel rendelkező személy végezhet.
- 6** A termékben felhasznált anyagok alacsony negatív hatással vannak az életkörnyezetre, és nem tartalmaznak tiltott veszélyes anyagokat az ROHS alapján.