

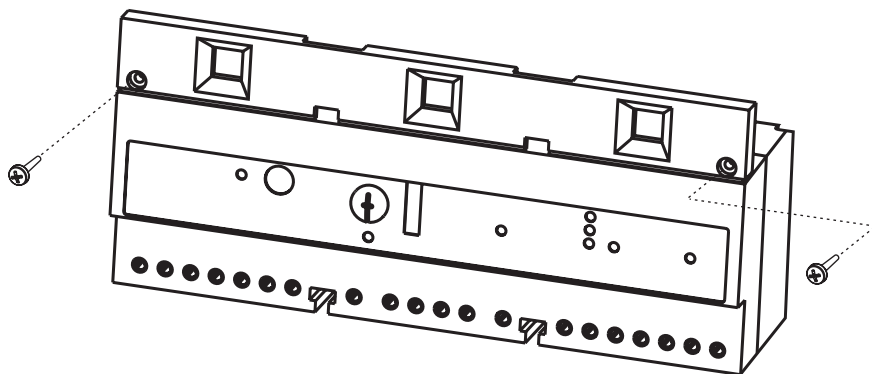
## INSTRUCTIONS FOR USE, NÁVOD K POUŽITÍ

SIGNALLING UNIT  
SIGNALIZAČNÍ BLOK

# SB-BL-0002

1

SB-BL-0002

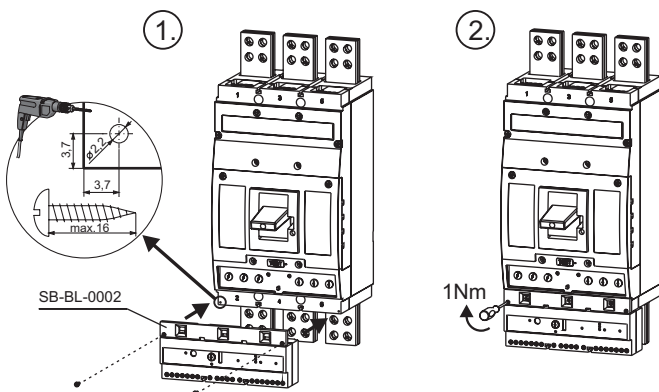


Installation, service and maintenance of the electrical equipment may be carried out by an authorized person only.

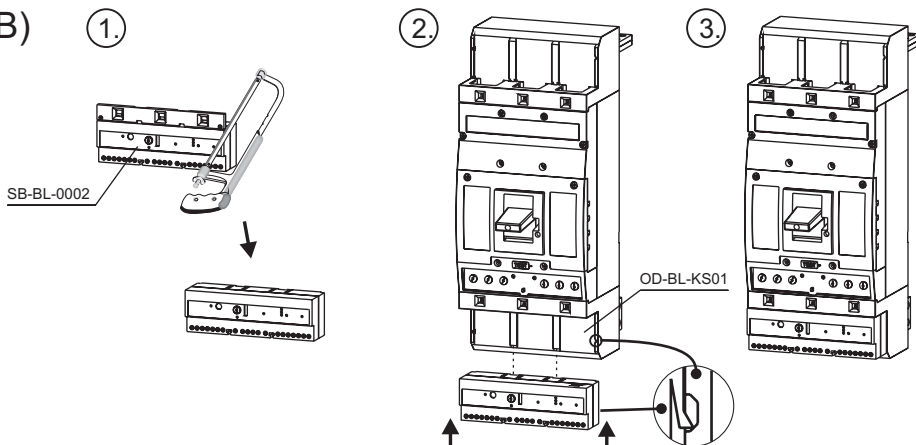
Montáž, obsluhu a údržbu smí provádět jen osoba s odpovídající elektrotechnickou kvalifikací.

## 2 MOUNTING MONTÁŽ

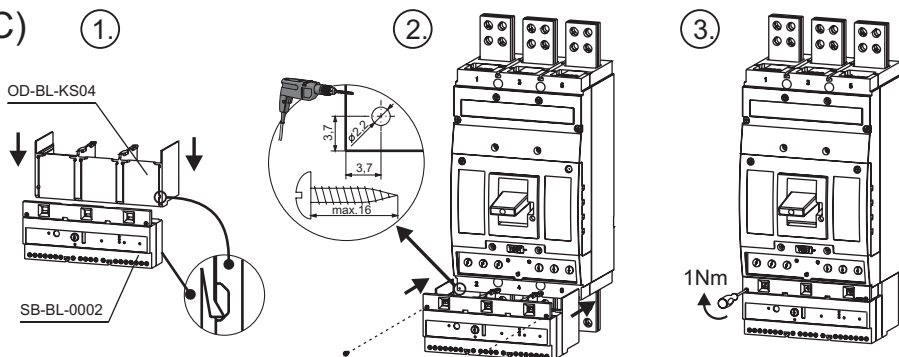
### A)



### B)



### C)



## 3

A,B,C) Vibration withstand 1,5g (8-50Hz) 1)\*  
 Vybrační odolnost 1,5g (8-50Hz) 1)\*



**Signalling unit is necessary to reset after supply voltage connection !**  
 Při připojení na napájecí napětí je nutné signalizační blok resetovat !

2)\*

# 4

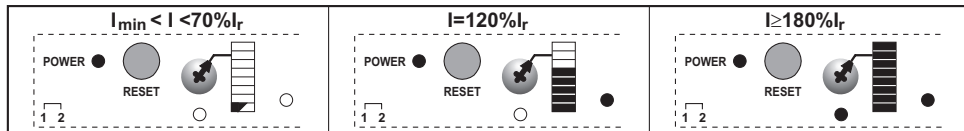
**Signal unit is intended to the following releases:** 1)\*

Signalizační blok je určen k následujícím spouštím:

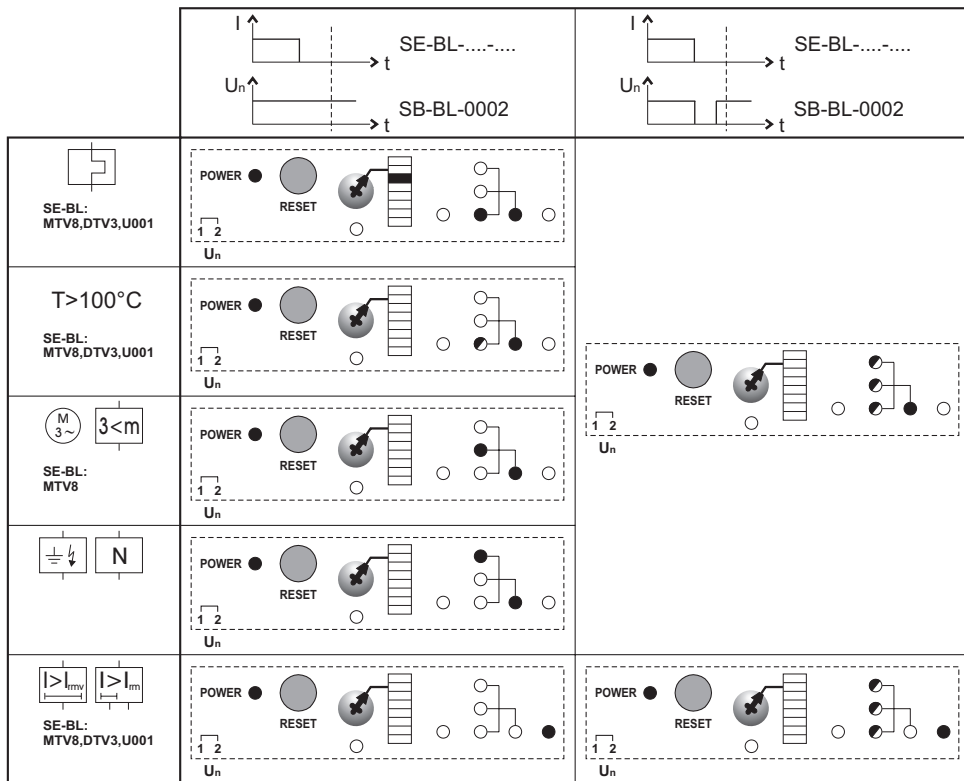
SE-BL-.....-MTV8, SE-BL-.....-DTV3, SE-BL-.....-U001

SE-BL-J.....-MTV8, SE-BL-J.....-DTV3, SE-BL-J.....-U001

**Example signalling LED** 2)\*  
Příklad signalizace LED



**Signalling of initialisation type** 3)\*  
Signalizace typu vybavení



# 5

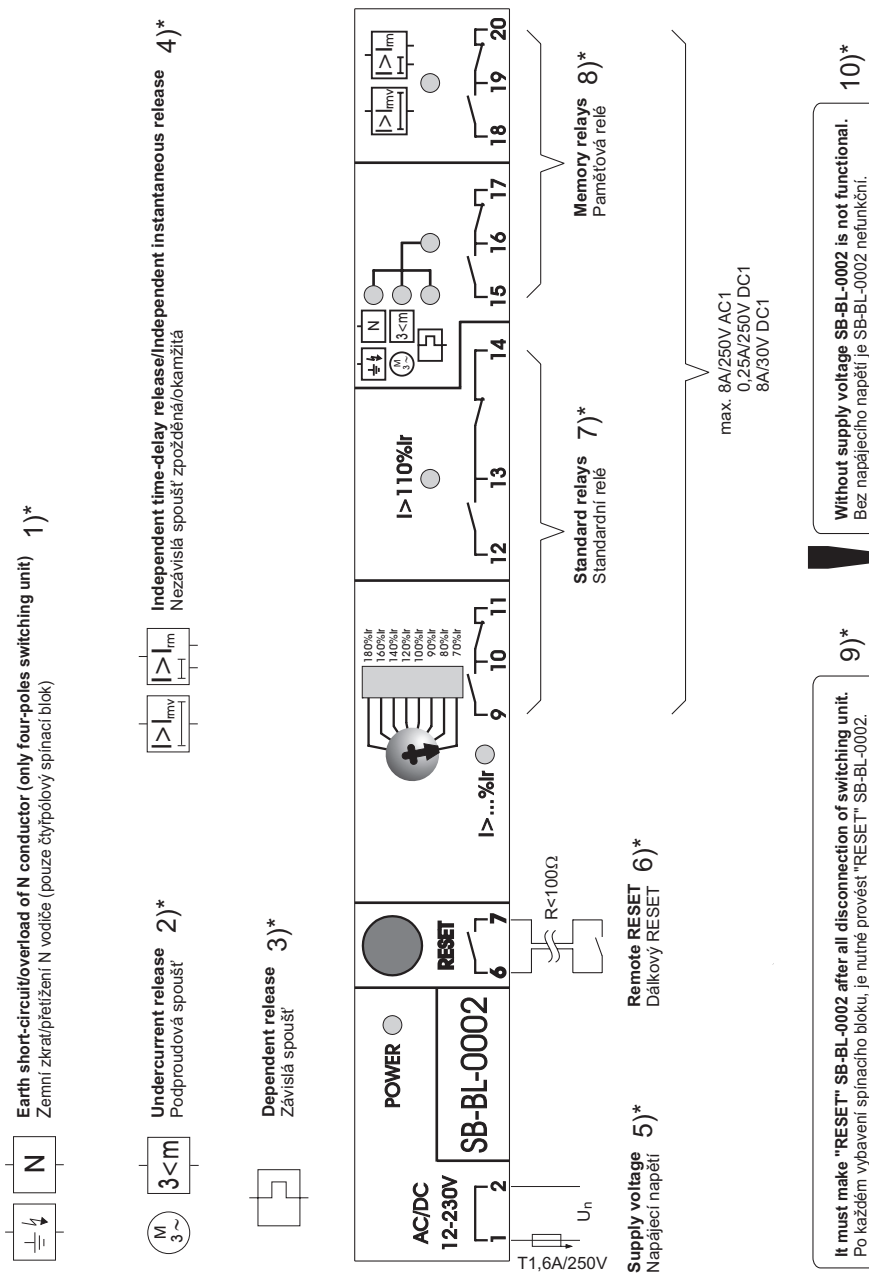
- □ Not shine • Nesvítí 1)\*
- ■ It shine • Svítí 2)\*
- ◐ ◑ It blink • Bliká 3)\*

7

Only materials which have low adverse environmental impact and which do not contain dangerous substances as specified in ROHS directive have been used in the product.

Ve výrobku jsou použity materiály s nízkým negativním dopadem na životní prostředí, které neobsahují zakázané nebezpečné látky dle ROHS.

6



It must make "RESET" SB-BL-0002 after all disconnection of switching unit.  
Po každém vyřazení spínacího bloku, je nutné provést "RESET" SB-BL-0002.

Without supply voltage SB-BL-0002 is not functional.  
Bez napájecího napětí je SB-BL-0002 nefunkční.

## SB-BL-0002

# OEZ<sup>®</sup>

ENGLISH  
ČESKY

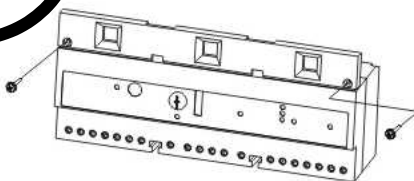
### INSTRUCTIONS FOR USE, NÁVOD K POUŽITÍ

SIGNALLING UNIT  
SIGNALIZAČNÍ BLOK

## SB-BL-0002

1

SB-BL-0002



In station, service and maintenance of the electrical equipment may be carried out by an authorized person only.

Montáž, obsluhu a údržbu smí provádět jen osoba s odpovídající elektrotechnickou kvalifikací.

990678 F2/00

**Signalizačný blok - SB-BL-0002**

- |          |   |
|----------|---|
| <b>1</b> | Montáž, obsluhu a údržbu môže vykonávať iba osoba s odpovedajúcou elektrotechnickou kvalifikáciou.  |
| <b>2</b> | Montáž  |
| <b>3</b> | 1)* Vybračná odolnosť<br>2)* Pri pripojení na napájacie napätie je nutné signalizačný blok resetovať !  |
| <b>4</b> | 1)* Signalizačný blok je určený pre nasledujúce spúšťe:<br>2)* Príklad signalizácie LED<br>3)* Signalizácia typu vybavenia  |
| <b>5</b> | 1)* Nesvieti<br>2)* Svetí<br>3)* Bliká  |
| <b>6</b> | 1)* Zemný skrat/preťaženie N vodiča (iba štvorpólový spínací blok)<br>2)* Podprúdová spúšť<br>3)* Závislá spúšť<br>4)* Nezávislá spúšť oneskorená/okamžitá<br>5)* Napájacie napätie<br>6)* Diaľkový RESET<br>7)* Štandardné relé<br>8)* Pamäťové relé<br>9)* Po každom vybavení spínacieho bloku, je potrebné previesť "RESET" SB-BL-0002.<br>10)* Bez napájacieho napätia je SB-BL-0002 nefunkčný. |
| <b>7</b> | Vo výrobku sú použité materiály s nízkym negatívnym dopadom na životné prostredie, ktoré neobsahuje zakázané latky podľa ROHS   |

**Сигнализационный блок - SB-BL-0002**

- |          |  |
|----------|--|
| <b>1</b> | Монтаж, обслуживание и уход может производить только работник с соответствующей электротехнической квалификацией.  |
| <b>2</b> | Монтаж   |
| <b>3</b> | 1)* Вибрационная прочность<br>2)* После включения питающего напряжения необходима резеткация сигнализационные блока !  |
| <b>4</b> | 1)* Сигнализационные блок предназначен для следующих расцепителей:<br>2)* Пример ЛЕД сигнализации<br>3)* Сигнализация типа срабатывани   |
| <b>5</b> | 1)* Не светит<br>2)* Свети<br>3)* Мигает   |
| <b>6</b> | 1)* Замыкание на землю/перенапряжение N проводника<br>2)* Расцепитель минимального тока<br>3)* Зависимый расцепитель<br>4)* Независимый расцепитель с задержкой/мгновенный<br>5)* Питающее напряжение<br>6)* Дистанционный RESET<br>7)* Стандартные реле<br>8)* Реле памяти<br>9)* Надо провести "RESET" SB-BL-0002 после каждого выключения включенного блока.<br>10)* Без напряжения питания SB-BL-0002 не работает. |
| <b>7</b> | В изделии применены материалы с малым негативным влиянием на окружающую среду, которые не содержат запрещенные опасные вещества, указанные в директиве ROHS.   |

**Przełącznik sygnalizacyjny - SB-BL-0002**

- 1** Montaż, obsługę i konserwację wykonywać może wyłącznie odpowiednio wykwalifikowana osoba z branży elektrotechnicznej.
- 2** Montaż
- 3**
  - 1)\* Wytrzymywane wibracje
  - 2)\* Blok sygnalizacyjny należy zresetować po podłączeniu zasilania !
- 4**
  - 1)\* Przełącznik sygnalizacyjny przeznaczony jest do:
  - 2)\* Przykład sygnalizacji LED
  - 3)\* Sygnalizacja typu inicjacji
- 5**
  - 1)\* Nie świecący
  - 2)\* Świeci
  - 3)\* Miga
- 6**
  - 1)\* Zwarcia doziemne/przeciążenia N przyłączy (tyko 4-polowe wyłączniki)
  - 2)\* Wyzwalacz podprądowy
  - 3)\* Wyzwalanie zależne
  - 4)\* Niezależne opóźnienie czasowe wyzwalania/wyzwalania niezależnego czasowo
  - 5)\* Napięcie zasilania
  - 6)\* Zdalny RESET
  - 7)\* Standardowe szyny
  - 8)\* Pamięć
  - 9)\* Muszę zrobić "RESET" SB-BL-0002 po wszystkich wyłączeniach wyłącznika.
  - 10)\* Nie działa bez zasilania SB-BL-0002.
- 7** W wyrobie zastosowane zostały materiały z niskim negatywnym oddziaływaniem na środowisko naturalne, które nie zawierają zakazanych niebezpiecznych substancji zgodnie z ROHS.

**Signalisierungsblock - SB-BL-0002**

- 1** Die Montage, die Bedienung und Instandhaltung kann nur der Arbeiter mit der entsprechenden elektrotechnischen Qualifikation verrichten.
- 2** Montage
- 3**
  - 1)\* Schwingungsfestigkeit
  - 2)\* Bei dem Anschluß an der Speisespannung ist es nötig der Signalisierungsblöcke resettieren !
- 4**
  - 1)\* Der Signalisierungsblöcke ist für folgende elektronische Auslöser bestimmt:
  - 2)\* Beispiel einer LED - Anzeige
  - 3)\* Anzeige der Art von der Auslösung
- 5**
  - 1)\* Leuchtet nicht
  - 2)\* Leuchtet
  - 3)\* Blinkt
- 6**
  - 1)\* Erdschluß/Überlast des N Leiters (nur für 4-poliger Schalterblock)
  - 2)\* Unterstromauslöser
  - 3)\* Abhängiger Auslöser
  - 4)\* Unabhängiger verzögerter Auslöser/Kurzschlußauslöser
  - 5)\* Speisespannung
  - 6)\* RESET - fernbetätigt
  - 7)\* Standardrelais
  - 8)\* Speicherrelais
  - 9)\* Nach jeder Auslösung des Schaltblocks ist "RESET" SB-BL-0002 nötig.
  - 10)\* Ohne die Speisespannung ist SB-BL-0002 funktionsunfähig.
- 7** Für das Erzeugnis werden Stoffe mit niedrigen negativen Umweltauswirkungen angewandt, die keine verbotenen gefährlichen Stoffe nach ROHS enthalten.

**Jelzőtömb - SB-BL-0002**

- |          |   |
|----------|---|
| <b>1</b> | Szerelést, kezelést, karbantartást csak megfelelő elektrotechnikai képzettséggel rendelkező személy végezhet.   |
| <b>2</b> | Szerelés  |
| <b>3</b> | 1)* Vibráló ellenállás<br>2)* A táplálófeszültségre való rákapcsolásnál reszetálni kell a jelzőblokkot !  |
| <b>4</b> | 1)* A jelzőblokk a következő kioldók részére van meghatározva:<br>2)* LED jelzés példája<br>3)* A felszerelés típusának jelzése   |
| <b>5</b> | 1)* Nem világít<br>2)* Világít<br>3)* Villog  |
| <b>6</b> | 1)* Az N vezeték földelési zárlata/túlterhelése (csak négypólusos kapcsolóblokk)<br>2)* Aláramkioldó<br>3)* Független kioldó<br>4)* Független kioldó késleltetett/azonnali<br>5)* Tápláló feszültség<br>6)* Távolsági RESET<br>7)* Standard relé<br>8)* Memóriarelé<br>9)* A kapcsoló blokk minden kiszolgálása után végre kell hajtani a "RESET" SB-BL-0002.<br>10)* A táplálófeszültség nélkül nem működik az SB-BL-0002. |
| <b>7</b> | A termékben felhasznált anyagok alacsony negatív hatással vannak az életkörünyezetre, és nem tartalmaznak tiltott veszélyes anyagokat az ROHS alapján.  |

**Bloque de señalización - SB-BL-0002**

- |          |  |
|----------|--|
| <b>1</b> | El montaje, servicio y mantenimiento puede realizar únicamente la persona con la cualificación electrotécnica correspondiente.   |
| <b>2</b> | Montaje  |
| <b>3</b> | 1)* Resistencia a vibración<br>2)* Al conectar el bloque de señalización a la tensión de alimentación es necesario su reset (reconexión) !   |
| <b>4</b> | 1)* El bloque de señalización es aplicable para siguientes disparadores (bobinas):<br>2)* Ejemplo de la señalización LED<br>3)* Señalización del tipo de la desconexión  |
| <b>5</b> | 1)* No emite luz<br>2)* Emite luz<br>3)* Parpadea  |
| <b>6</b> | 1)* Cortocircuito de tierra/sobrecarga del conductor N (solamente la unidad de seccionamiento de 4 polos)<br>2)* Bobina por falta de corriente<br>3)* Disparador dependiente<br>4)* Disparador independiente con retardo/inmediato<br>5)* Tensión (voltaje) de alimentación<br>6)* RESET remoto<br>7)* Relé estándar<br>8)* Relevador (relé) de memoria<br>9)* Es necesario realizar "RESET" SB-BL-0002, después de cada desconexión de la unidad de seccionamiento.<br>10)* No funciona sin la tensión de alimentación. |
| <b>7</b> | En el producto están usados los materiales que tienen incidencia negativa baja al medio ambiente, que no incluyen las materias peligrosas prohibidas según ROHS.   |

