

INSTRUCTIONS FOR USE, NÁVOD K POUŽITÍ

FUSE-LINKS REMOTE SIGNALLING SET
DÁLKOVÁ SIGNALIZACE STAVU POJISTEK

EAC

OD-FSD123-S

1

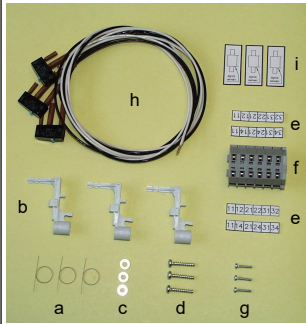


Installation, service and maintenance of the electrical equipment may be carried out by an authorized person only.

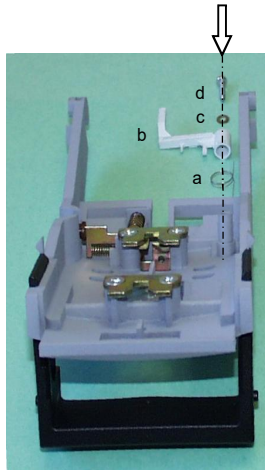
Montáž, obsluhu a údržbu smí provádět jen osoba s odpovídající elektrotechnickou kvalifikací.

OD-FSD123-S

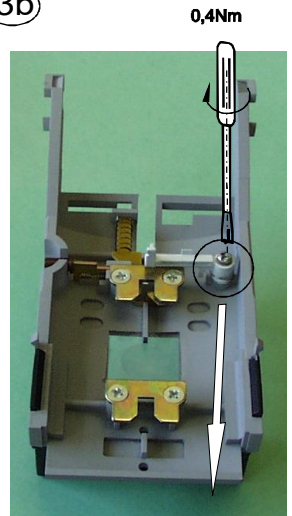
1



3a



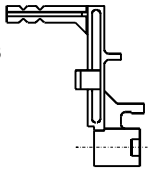
3b



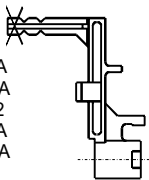
2

2 FOR PRO

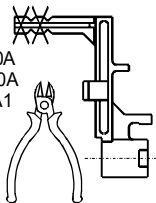
PNA3, PHNA3



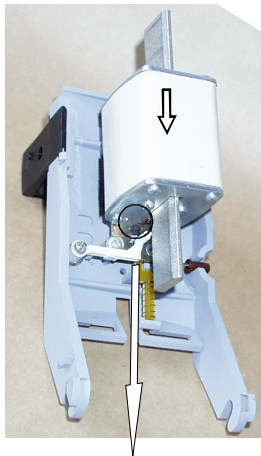
PNA3 ≤ 400A
PHNA3 ≤ 315A
PNA2, PHNA2
PNA1 ≤ 160A
PHNA1 ≤ 100A



PNA2 ≤ 250A
PHNA2 ≤ 200A
PNA1, PHNA1

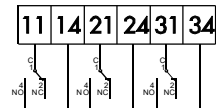


4

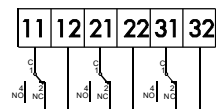


5

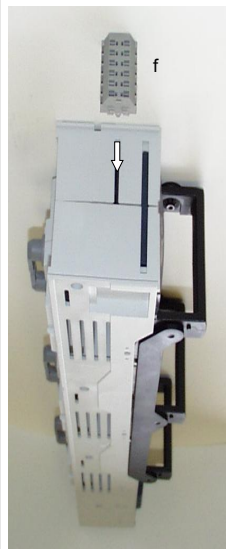
3 MAKE CONTACT
SPÍNACÍ KONTAKT



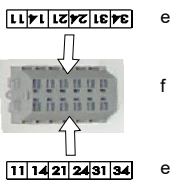
4 BREAK CONTACT
ROZPÍNACÍ KONTAKT



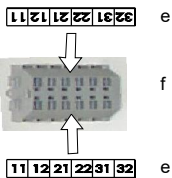
6



7

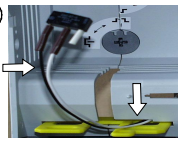


3 MAKE CONTACT
SPÍNACÍ KONTAKT

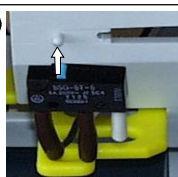


4 BREAK CONTACT
ROZPÍNACÍ KONTAKT

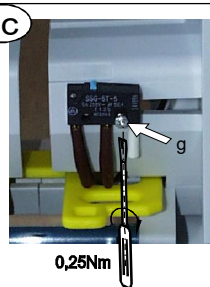
8a



8b



8c



9a

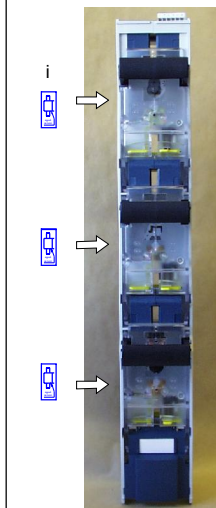
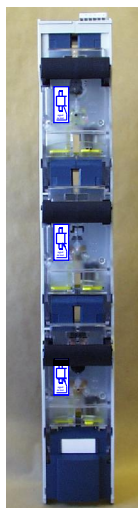
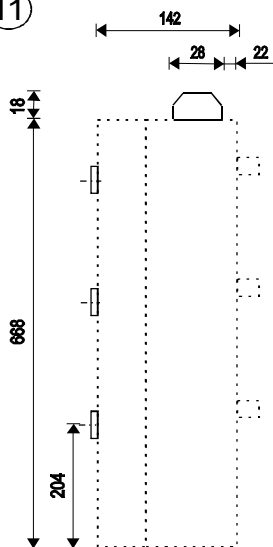


9b



9c



10a**10b****11****5**

Only materials which have low adverse environmental impact and which do not contain dangerous substances as specified in ROHS directive have been used in the product. According to WEEE directive, the product becomes electric waste after the end of its life cycle, to which rules for collection, recycling and further use apply.

Ve výrobku jsou použity materiály s nízkým negativním dopadem na životní prostředí, které neobsahují zakázané nebezpečné látky dle ROHS. Podle směrnice WEEE se výrobek stává po skončení jeho životního cyklu elektroodpadem, na který se vztahují pravidla pro sběr, recyklaci a další využití.



OD-FSD123-S

INSTRUCTIONS FOR USE, NÁVOD K POUŽITÍ

FUSE-LINKS REMOTE SIGNALLING SET
DÁLKOVÁ SIGNALIZACE STÁVU POJISTEK

ERC

OD-FSD123-S

1



Installation, service and maintenance of the electrical equipment may be carried out by an authorized person only.

Montáž, obsluhu a údržbu smí provádět jen osoba s odpovídající elektrotechnickou kvalifikací.

OEZ s.r.o., Šedivská 339, 561 51 Letohrad, Czech Republic, www.oez.cz

990584F Z00

Návod na použitie

SLOVENSKY

Diaľková signalizácia stavu poistiek - OD-FSD123-S

- 1 Montáž, obsluhu a údržbu môže vykonávať iba osoba so zodpovedajúcou elektrotechnickou kvalifikáciou.
- 2 pre
- 3 spínací kontakt
- 4 rozpínací kontakt
- 5 Vo výrobku sú použité materiály s nízkym negatívnym dopadom na životné prostredie, ktoré neobsahujú zakázané nebezpečné látky podľa ROHS.
Podľa smernice WEEE sa výrobok stáva po skončení jeho životného cyklu elektroodpadom, na ktorý sa vzťahujú pravidlá pre zber, recykláciu a ďalšie využitie.

Инструкция по эксплуатации

ПО-РУССКИ

Дистанционная сигнализация состояния предохранителей - OD-FSD123-S

- 1 Установку, обслуживание и уход может проводить только лицо с соответствующей электротехнической квалификацией.
- 2 для
- 3 нормально разомкнутый контакт
- 4 нормально замкнутый контакт
- 5 В изделии применены материалы с малым негативным влиянием на окружающую среду, которые не содержат запрещенные опасные вещества, указанные в директиве ROHS.
Согласно директиве WEEE изделие после истечения его срока службы становится электроотходом, на который распространяются правила для сбора, рециклирования и другого использования.

Instrukcja obsługi

PO POLSKU

Zdalna sygnalizacja stanu bezpieczników - OD-FSD123-S

- 1 Montaż, obsługę i konserwację wykonywać może wyłącznie odpowiednio wykwalifikowana osoba z branży elektrotechnicznej.
- 2 dla
- 3 styk włączający
- 4 styk rozłączający
- 5 W wyrobie zastosowane zostały materiały z niskim negatywnym oddziaływaniem na środowisko naturalne, które nie zawierają zakazanych niebezpiecznych substancji zgodnie z ROHS.
Zgodnie z dyrektywą WEEE wyrób po zakończeniu cyklu żywotności staje się odpadem elektrycznym, który objęty jest regulacjami dot. zbioru, recyklingu i kolejnego wykorzystania.

Gebrauchsanweisung

DEUTSCH

Fernsignalisierung des Zustands der Sicherungen - OD-FSD123-S

- 1 Die Montage, die Bedienung und Instandhaltung kann nur der Arbeiter mit der entsprechenden elektrotechnischen Qualifikation verrichten.
- 2 für
- 3 Schaltkontakt
- 4 Öffner
- 5 Für das Erzeugnis werden Stoffe mit niedrigen negativen Umweltauswirkungen angewandt, die keine verbotenen gefährlichen Stoffe nach ROHS enthalten. Gemäß der Richtlinie WEEE wird das Produkt nach Ablauf seines Lebenszyklus zum Elektroabfall, für den die Regeln der Sammlung, Wiederverwertung und Wiederverwendung gelten.

Instrucciones de uso

ESPAÑOL

Telesñalización de la condición de los fusibles - OD-FSD123-S

- 1 El montaje, servicio y mantenimiento puede realizar únicamente la persona con la cualificación electrotécnica correspondiente.
- 2 para
- 3 sistema de contacto
- 4 Contacto de desconexión
- 5 En el producto están usados los materiales que tienen incidencia negativa baja al medio ambiente, que no incluyen las materias peligrosas prohibidas según ROHS. Según la Directiva WEEE, al final de su ciclo de vida útil, el producto se convierte en desecho de equipos eléctricos y electrónicos y por ende se aplican las normas correspondientes de recolección, reciclaje y uso ulterior.

Mode d'emploi

FRANÇAIS

Signalisation à distance de l'état des fusibles - OD-FSD123-S

- 1 Le montage, la commande et l'entretien ne peuvent être effectués que par une personne ayant une qualification électrotechnique appropriée.
- 2 pour
- 3 contact de commutation
- 4 contact à ouverture
- 5 Le produit contient des matériaux à faible impact sur l'environnement qui ne contiennent pas de substances dangereuses selon ROHS. Conformément à la Directive DEEE, le produit en fin de vie devient le déchet d'équipement électrique et électronique qui doit être collecté, recyclé et valorisé ultérieurement.

Semnalizare la distanta a starii fuzibilului - OD-FSD123-S

- 1** Instalarea, operarea si întreținerea trebuie să fie efectuate numai de către o persoană cu calificare de electrician.
- 2** pentru
- 3** contact NO
- 4** contact NC
- 5** la executia acestui produs au fost utilizate numai materiale care au impactul negativ asupra mediului redus si care nu contin substante periculoase, în conformitate cu directiva RoHS. Conform directivei WEEE, produsul devine deșeu după încheierea ciclului său de viață, la care se aplică regulile de colectare, reciclare și utilizare ulterioară.